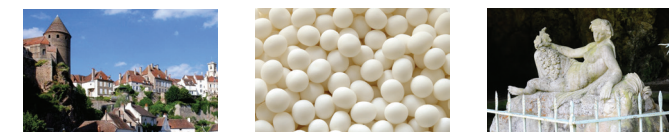


# PARCOURS DÉCOUVERTE

**1** Saulieu ► Châteauneuf ►  
Château de Commarin (42 km)



**2** Semur-en-Auxois ► Flavigny-sur-Ozerain  
et ses amis ► Sources de la Seine (40 km)



**3** MuséoParc Alésia ► Château de Bussy-Rabutin  
► Abbaye de Fontenay (24 km)



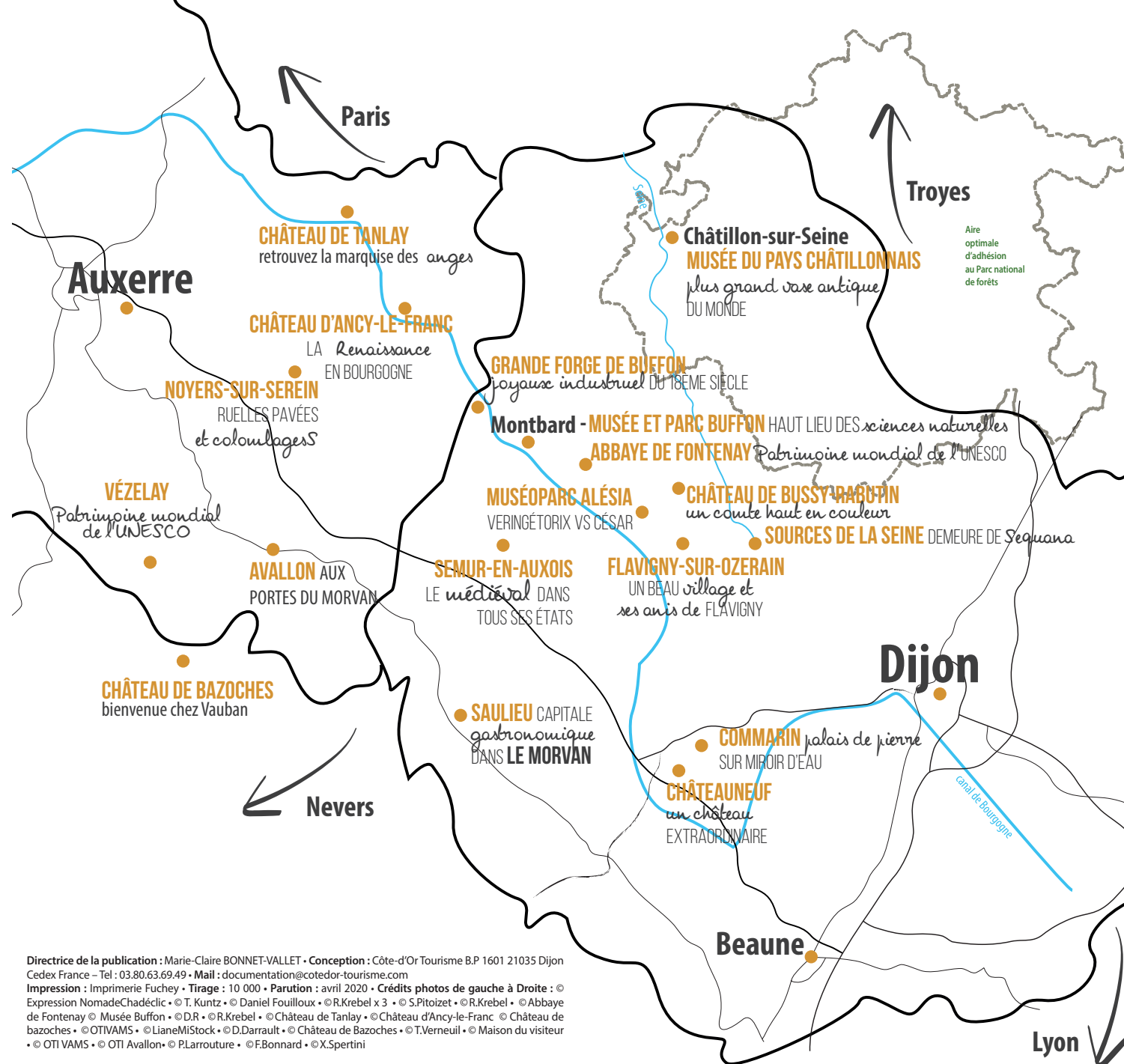
**4** Musée et Parc Buffon ► Grande forge de  
Buffon ► Musée du Pays Châtillonnais (47 km)



**5** Château de Tanlay ► Château d'Ancy-le-  
Franc ► Noyers-sur-Serein (36 km)



**6** Vézelay ► Avallon ►  
Château de Bazoches (36 km)



Directrice de la publication : Marie-Claire BONNET-VALLET • Conception : Côte-d'Or Tourisme B.P 1601 21035 Dijon  
Cedex France - Tel : 03.80.63.69.49 • Mail : documentation@cotedor-tourisme.com  
Impression : Imprimerie Fuchey • Tirage : 10 000 • Parution : avril 2020 • Crédits photos de gauche à Droite : ©  
Expression NomadeChadéclic • © T. Kuntz • © Daniel Fouilloux • © R.Krebel x 3 • © S.Pitoizet • © R.Krebel • © Abbaye  
de Fontenay • © Musée Buffon • © D.R. • © R.Krebel • © Château de Tanlay • © Château d'Ancy-le-Franc • Château de  
bazoches • © OTIVAMS • © LianeMiStock • © D.Darrault • © Château de Bazoches • © T.Verneuil • © Maison du visiteur  
• © OTI VAMS • © OTI Avallon • © P.Larrouitre • © F.Bonnard • © X.Spertini



# BALADES EN BOURGOGNE



150 balades  
🚶 🚲 🎧 🚗

Balade #ÉpiquesÉpoques :  
en voiture - 16 étapes - 2 jours  
Visite de la grande forge de  
Buffon : à pied - 13 étapes - 1h30  
Visite des vestiges gallo-romain  
d'Alésia : à pied - 16 étapes - 1h  
Autour du Rabutin : à pied -  
9,8 km - 3h



> C'est simple  
et gratuit !  
Pas besoin de CB ni  
d'inscription pour  
partir à l'aventure !



> Curieuse ?  
Chaque circuit possède  
une fiche détaillée  
sur son patrimoine,  
sa faune et sa flore.  
Sur les balades « coup  
de cœur », ces infos  
vous sont carrément  
envoyées en audio !

📱 Je partage  
mon expérience

📱 J'organise mes sorties  
randonnées et je donne mes  
bons plans balades  
grâce au partage sur  
les réseaux sociaux.



> Zéro sens de l'orientation ?  
Pas de panique, un guidage audio se  
déclenche automatiquement pour  
vous orienter pendant la balade.



> Pas de réseau sur place ?  
Téléchargez les balades qui vous intéressent  
sur votre smartphone avant de partir, le  
mode GPS prend le relais sur le terrain.



#lacotedorjadore

# #ÉPIQUESÉPOQUES EN BOURGOGNE



Designed by  
Bourgogne

© J. Blanchard

# REMONTÉZ LE TEMPS !

Au **MUSÉOPARC ALÉSIA**, revivez l'Histoire en grand ! Laissez-vous transporter en 52 avant J.C. lors de la célèbre bataille qui opposa Vercingétorix à César. Centre d'Interprétation, vestiges gallo-romains, statue de Vercingétorix, reconstitutions, tout y est !

Contact : 03 80 96 96 23  
contact@alesia.com  
www.alesia.com



Situé dans le Morvan, **LE CHÂTEAU DE BAZOCHES**, construit au XIIe siècle fut acquis en 1675 par le maréchal de Vauban. Venez découvrir cette ancienne garnison militaire.

Contact : 03 86 22 10 22  
www.chateau-bazoches.com  
chateau.bazoches@wanadoo.fr



Remontez le temps à **NOYERS-SUR-SEREIN**, labellisé « Plus Beaux Villages de France ». Le tableau rare d'une cité médiévale préservée, qui témoigne d'un savoir-faire bâti.

Contact : 03 86 82 66 06  
www.tourisme-serein.com  
ot.noyers-montreal@orange.fr



**SEMUR-EN-AUXOIS**, capitale historique de l'Auxois, lovée dans un méandre de la rivière Armançon, la ville s'inscrit dans un site remarquable d'éperon barré. Elle offre une architecture monumentale héritée du Moyen-âge avec son donjon, ses fortifications, son église gothique, mais aussi son musée riche de collections médiévales.

Contact : 03 80 97 05 96  
contact@terres-auxois.fr  
www.terres-auxois.fr



Le château de **CHÂTEAUNEUF** veille sur la vallée depuis 900 ans ! Son architecture médiévale incroyablement bien conservée protège des décors intérieurs de grande qualité, du Moyen Âge au 17e siècle, qui lui confère encore aujourd'hui une ambiance qui inspire artistes, peintres et photographes. Le site se visite librement ou en visites guidées.

03 80 49 21 89  
chateau.chateauneuf@bourgogne-franchemonte.eu



Fleuron de la Renaissance et chef-d'œuvre de Serlio, architecte italien du roi François 1er. Au **CHÂTEAU D'ANCY-LE-FRANC**, découvrez un vaste parc, une architecture majestueuse et une des plus grandes collections de peintures murales des XVIe et XVIIe siècles.

Contact : 03 86 75 14 63  
information@chateau-ancy.com  
www.chateau-ancy.com



Nous sommes ici dans la capitale du bonbon à l'anis : **FLAVIGNY-SUR-OZERAIN**, labellisée « Plus Beaux Villages de France », vous invite à découvrir les Anis de Flavigny. Une bien belle journée au pays du bien bon bonbon !

Contact : 03 80 96 20 88  
contact@anisdeflavigny.com  
www.anis-flavigny.com



C'est ici que le Comte Roger de Rabutin, noble turbulent de la cour de Louis XIV, a exprimé sur les murs lors de son exil, son dépit à l'égard du Roi Soleil et la nostalgie de ses amours tumultueuses. Découvrez **LE CHÂTEAU DE BUSSY-RABUTIN**, «...on y trouve des choses fort amusantes...» Roger de Bussy-Rabutin.

Contact : 03 80 96 00 03  
chateau-de-bussy-rabutin@monuments-nationaux.fr - www.chateau-bussy-rabutin.fr



52 av.J.-C.  
ANTIGUITÉ  
8ème siècle av.J.-C.

1er-4ème  
siècle av.J.-C.

11ème siècle

12ème siècle

MOYEN-AGE

milieu du  
13ème siècle  
1118

15ème siècle  
1120 - 1150

début du 16ème

1542 - 1550  
TEMPS MODERNES  
17ème siècle

1618-1693  
1768  
1707-1788

ÉPOQUE  
CONTEMPORAINE



**LE MUSÉE DU PAYS CHÂTILLONNAIS - TRÉSOR DE VIX** est une étape incontournable sur la route des Celtes. Le célèbre Vase en bronze de Vix (VIe siècle av. J.-C.), aux dimensions exceptionnelles (1,64m de haut), est le plus grand vase du monde antique découvert à ce jour.

Contact : 03 80 91 24 67  
accueil@musee-chatillonnois.fr  
www.musee-vix.fr



Divinisée sous le nom de Séquane, **LA SOURCE DE LA SEINE**, qui sort au milieu des bois, attirait quantité de pèlerins gaulois qui lui attribuaient des vertus guérisseuses. Aujourd'hui, c'est une charmante nymphe de pierre allongée dans une grotte romantique aménagée sous Napoléon III qui accueille le visiteur sur le site des sources de la Seine propriété de la ville de Paris.

Contact : 03 80 96 89 13  
alesia-tourisme@wanadoo.fr  
www.alesia-tourisme.net



**AVALLON**, cette ville médiévale aux portes du Morvan vous charmera. Quartiers historiques, remparts et ses jardins en terrasse vous y attendent.

Contact : 03 86 34 14 19  
avallon.otsi@wanadoo.fr  
www.avallon-morvan.com



Ancien relais sur la voie romaine, **SAULIEU** est une ville médiévale où prospéraient déjà auberges et tavernes. Ne manquez surtout pas la basilique Saint Andoche, datant du 12ème siècle, joyau du Moyen Âge roman. Passez par le Musée « François Pompon », enfant du pays, sculpteur animalier et élève de Rodin.

Contact : 03 80 64 00 21  
tourisme@saulieu-morvan.fr  
www.saulieu-morvan.fr



Découvrez un des trésors de la Bourgogne. Fille de Cîteaux, inscrite au Patrimoine mondial de l'UNESCO, **L'ABBAYE DE FONTENAY** est un lieu d'exception qui marque chacun de ses visiteurs.

Contact : 03 80 92 15 00  
info@abbayedefontenay.com  
www.abbayedefontenay.com



Lieu de pèlerinage mythique sur le chemin de Saint-Jacques-de-Compostelle, **VÉZELAY** est aussi un village perché singulier. La montée vers la basilique, inscrite au Patrimoine mondial de l'UNESCO, est une expérience quasi initiatique.

Contact : 03 86 33 23 69  
vezelay.otsi@wanadoo.fr  
www.vezelaytourisme.com



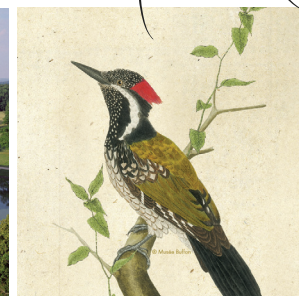
**LE CHÂTEAU DE TANLAY** s'impose comme l'un des plus beaux spécimens de l'architecture de la Renaissance en Bourgogne. Découvrez les galeries en trompe-l'œil, les fresques, les douves et le parc remarquable.

Contact : 03 86 75 70 61  
info@chateaudetanlay.fr  
www.chateaudetanlay.fr



Depuis 8 siècles dans la même famille, réaménagé au 18e siècle par MJ de Vienne, Grand-Mère de Talleyrand, **COMMARIN** présente un ensemble décoratif authentique de premier ordre, incluant une collection unique de tapisseries du 16e siècle.

03 80 49 23 67  
mail: chateau@commarin.com  
site: www.commarin.com



Pour les curieux de nature, **LE MUSÉE ET PARC BUFFON**, à Montbard, dédié à Buffon et à son plus proche collaborateur Daubenton, vous propose un parcours à travers l'histoire naturelle et la philosophie des Lumières.

Contact : 03 80 92 50 42  
contact@musee-parc-buffon.fr  
www.musee-parc-buffon.fr



Chef-d'œuvre du patrimoine industriel du XVIIIe siècle, elle fut édifée par le célèbre naturaliste comte de Buffon. Classée Monument historique, **LA GRANDE FORGE DE BUFFON** est le témoin du génie scientifique du siècle des Lumières.

Contact : 03 80 92 10 35  
grandeforgebuffon@gmail.com  
www.grandeforgebuffon.fr